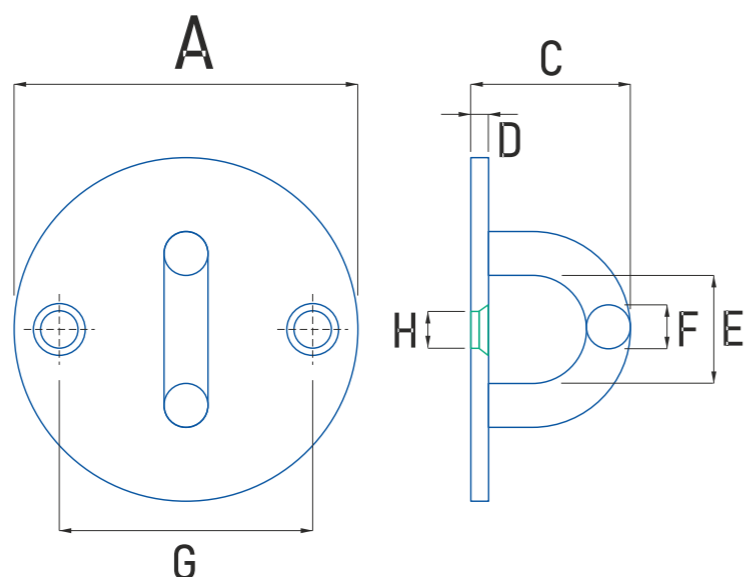


■ ucho pokładowe okrągłe
/ nierdzewne



KOD	A /mm	C /mm	D /mm	E /mm	F /mm	G /mm
WS6303-8	50	32	3	20	8	29

H /mm	Waga /kg
6,3	0,068 kg

- **Stal nierdzewna A2 (AISI 304)** – trwała, odporna na korozję i warunki atmosferyczne.
- **Średnica 8 mm** – zapewnia odpowiednią wytrzymałość i stabilność mocowania.
- **Kształt okrągły** – równomierne rozłożenie sił i estetyczny wygląd na pokładzie.
- **Uniwersalne zastosowanie** – idealne do jachtów, żaglówek i łodzi motorowych.

GTIN: 5907046480986

Ucho pokładowe okrągłe, ucho nierdzewne A2 8 mm, stainless steel round deck eye, Rundes Deckauge Edelstahl, œillet de pont rond inox, anello da ponte tondo inox, argolla redonda de cubierta inoxidable, roestvrijstalen rond dek-oog, runt däcköga rostfritt stål, okrugli prsten za palubu od nehrđajućeg čelika.